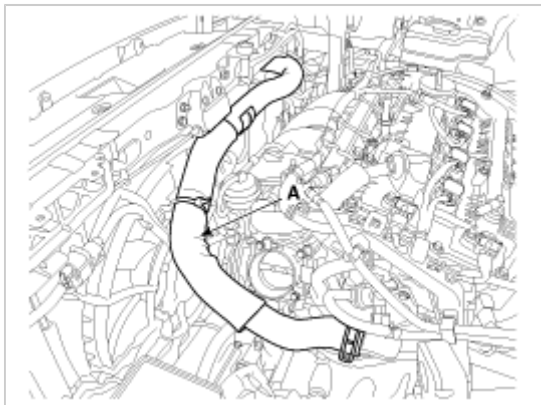
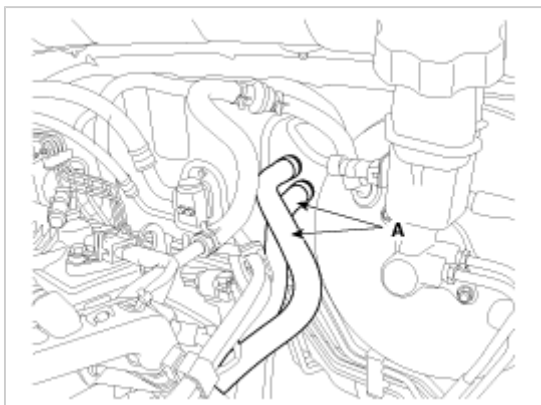


## 拆卸和安装

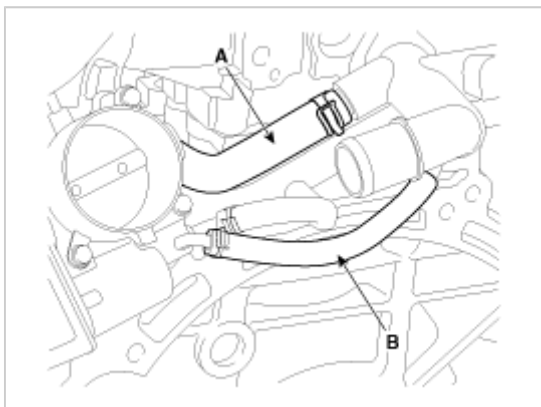
1. 排放发动机冷却水，将水位降至水温控制总成以下。
2. 拆卸空气滤清器总成。（参考本章的发动机和变速器总成）
3. 分离散热器上软管(A)。



4. 分离加热器软管(A)。



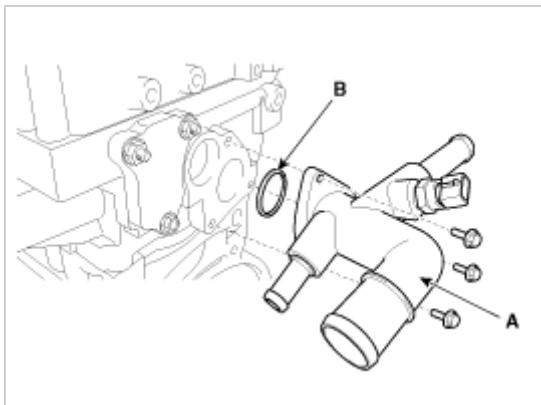
5. 分离旁通软管(A)和节气门体冷却水软管(B) (如有配备)。



6. 拆卸水温控制总成(A)和O型环(B)。

### 规定扭矩:

9.8~11.8N•m(1.0~1.2kgf•m, 7.2~8.7lb•ft)



7. 按拆卸相反的顺序安装。

- 安装一个新O-型环。
- 清洁O型环表面并用水弄湿后，安装O型环。